

'Välirauha' jatkaisi epävarmuutta

# Suomiehen kylätoimikunta toivoo ratkaisua kouluasiaan

**Suomiehen kylätoimikunnan mielestä päätös kylän koulun kohdalosta tulisi tehdä pikaisesti, sillä tietoa päätöstä varten on jo riittävästi ja päätöksen siirtäminen vain jatkaisi epävarmuutta koulussa ja kylällä.**

Kylätoimikunta ja koulun johtokunta katsovat epävarmuuden vaikeuttavan tulevaisuuden suunnittelua ja muuta päätöksentekoa niin kunnassa kuin koulussakin. Erityisen hankala on henkilökunnan asema koulun tulevaisuuden ollessa auki.

Suunnitelma Suomiehen koulun lakkauttamisesta ja toiminnan yhdistämisestä Nukarin kouluun tuli julki marraskuussa viime vuonna. Tammi-kuussa koulutoimisto järjesti asiasta kylässä informaatiotilaisuuden.

## **On muitakin säästökohhteita**

Kylätoimikunta ja johtokunta

esittävät koululautakunnalle lähettämässään kirjelmässä muita säästökohhteita mm. koulun käyttöä tehostamalla ja epäilevät koulun lakkauttamisesta saatavia todellisia säästöjä.

Suomiehen koulun johtokunta on päättänyt luopua kokouspalkkioistaan ja suosittellee samaa muillekin johtokunnille. Yhteissäästö olisi jopa 170 000 markkaa.

Kylätoimikunnan mielestä säästöt eivät saisi kohdistua vain muutamiin yksiköihin vaan kaikkiin hallinnonaloihin tasapuolisesti.

## **Oppilaskohtainen kustannus laskee**

Kirjelmän mukaan Suomiehen koulun oppilaskohtaiset kustannukset laskevat oppilasmäärän noustessa ja ovat nyt jo vertailukelpoiset muiden nurmijärveläiskoulujen kanssa.

Koulukuljetuksesta aiheutuvia kustannuksia ei heidän mielestään ole riittävästi huomioitu ja kouluruokailun lasketun edullisuuden epäillään aiheuttavan laadusta ja mää-

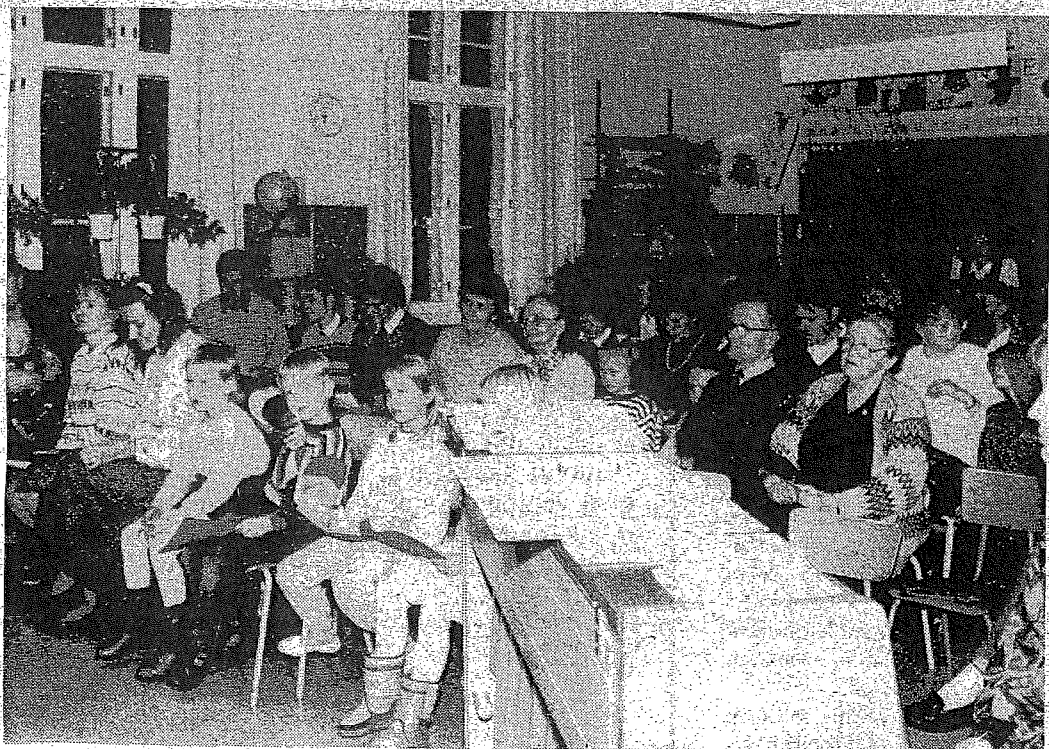
rästä tinkimistä. Ylipäätään säästöt ovat laskennallisia ja monilta osin kyseenalaisia, selviää kyläläisten muistiosta.

Kiinteistön käyttökustannusten arvellaan nousevan tilat vuokrattaessa ja toisaalta myyminen ei olisi nyt kannattavaa, todetaan muistiosta.

## **Oppilasmäärä pysyy yli 30:ssä**

Oppilasmäärän todetaan pysyvän tämän vuosikymmenen ajan yli kolmessakymmenessä. Lisäystä kolmiopettajaiseksi ei pidetä mahdollisena ilman rakennusten muutostöitä. Suomiehelta voidaan myydä palveluja naapuriin Hyvinkään puolelle ja muuhunkin käytön tehostamiseen on mahdollisuuksia.

Kylätoimikunta korostaa jälleen koulun merkitystä kylälle, mitä ei saa aliarvioida. Koulun sulkeminen toisi kunnalle toisaalta lisäkustannuksia. Toimikunnan mielestä saman perheen lasten jakamista eri kouluihin on vältettävä, samoin kylän jakamista kahtia, kuten Nukarilla ajateltiin tehtävän.



Suomiehen kylätoimikunta toivoo, että kylän koulusta tehdään päätös eikä jätetä asiaa epävarmuuden tilaan. Koulu on tärkeä paikka myös kylän yhteisille tilaisuuksille.